



Les nouvelles du PDQ33

SAVIEZ-VOUS QUE!

AU SPVM, LES FEMMES REPRÉSENTENT:

33%

des effectifs policiers

50,5 %

du personnel civil

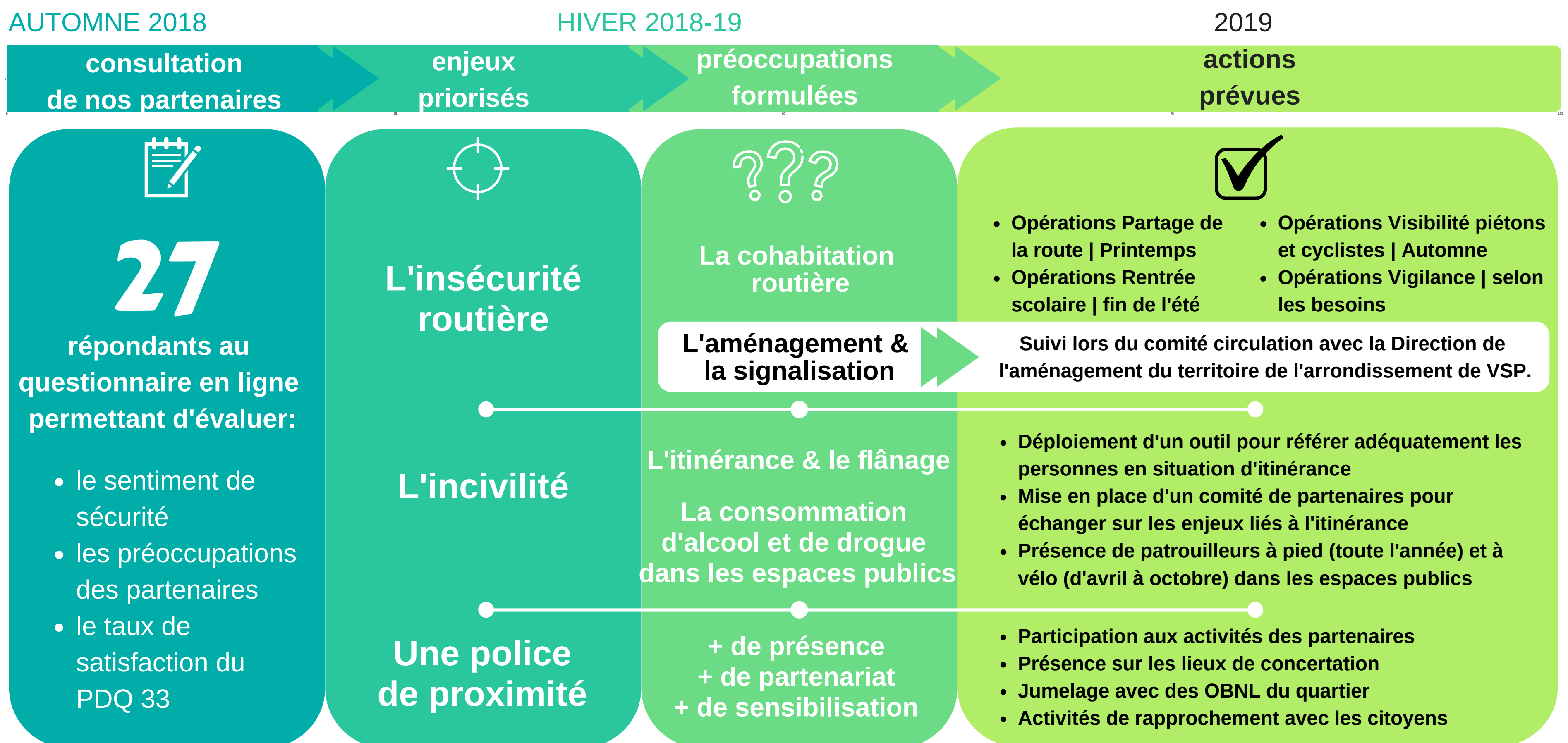
De plus, pour une première fois dans l'histoire du SPVM, la parité homme femme au sein du Comité de direction est atteinte.



8 MARS 2019 | Journée internationale des droits des Femmes
Célébrons les progrès réalisés pour l'égalité des genres

DIAGNOSTIC LOCAL DE SÉCURITÉ | ON PASSE À L'ACTION!

En novembre dernier, le PDQ 33 consultait ses partenaires afin d'évaluer le sentiment de sécurité dans le secteur. Les données recueillies ont permis d'identifier trois enjeux prioritaires et les principales préoccupations des différents acteurs communautaires et institutionnels. La démarche a permis de déterminer des actions concrètes en adéquation avec les préoccupations formulées. Le schéma suivant présente les principales étapes ainsi que les actions prévues pour l'année en cours.



14 MAI | PRENDRE UN CAFÉ AVEC UN POLICIER

Pour la deuxième année consécutive, l'équipe du PDQ 33 vous attend en grand nombre au métro Parc le mardi 14 mai prochain entre 9h00 et 11h00.

Le projet *Café avec un policier* est une occasion supplémentaire d'échanger avec les citoyens sur leurs attentes, leurs besoins et leurs idées.

Pour plus d'information, contactez l'agente sociocommunautaire Nancy Sirois au 514.280-0433.

LE PDQ 33 REÇOIT DE LA BELLE VISITE

C'est avec beaucoup de plaisir que le 1er mars dernier, le PDQ 33 a reçu la visite d'une trentaine de participantes aux activités d'Afrique au féminin. Ces femmes nouvellement arrivées au pays ont ainsi eu l'occasion de visiter le poste de quartier du secteur et de rencontrer la commande Joanne Matte et son équipe.

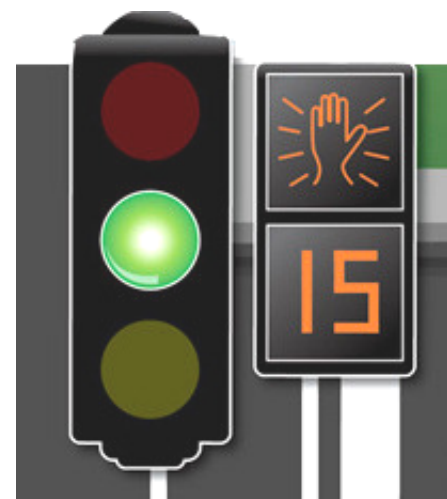
Merci à toute l'équipe d'Afrique au féminin, un partenaire qui fait la différence auprès des citoyennes du quartier par son travail inestimable.



crédit photo: Afrique au Féminin

TRAVERSEZ AU BON ENDROIT AU BON MOMENT

En présence d'un feu clignotant pour piétons accompagné d'un feu de décompte numérique, un piéton peut s'engager sur la chaussée seulement s'il est en mesure d'atteindre l'autre trottoir avant que la main orange fixe apparaisse.



Par contre, si le piéton juge qu'il n'a pas le temps de traverser, il doit attendre la silhouette blanche de piéton.

S'il n'y a pas de décompte numérique, le piéton qui a déjà commencé à traverser la chaussée doit presser le pas jusqu'au trottoir. Sinon, il doit attendre la silhouette blanche du piéton.

Pour recevoir Les nouvelles du PDQ 33, nous vous invitons à communiquer avec nous par courriel à : yvette.kayombo@spvm.qc.ca.

Visitez notre site Internet au www.spvm.qc.ca/fr/PDQ33

Urgence : 9-1-1 PDQ 33 : 514 280-0133 Info-Crime : 514 393-1133